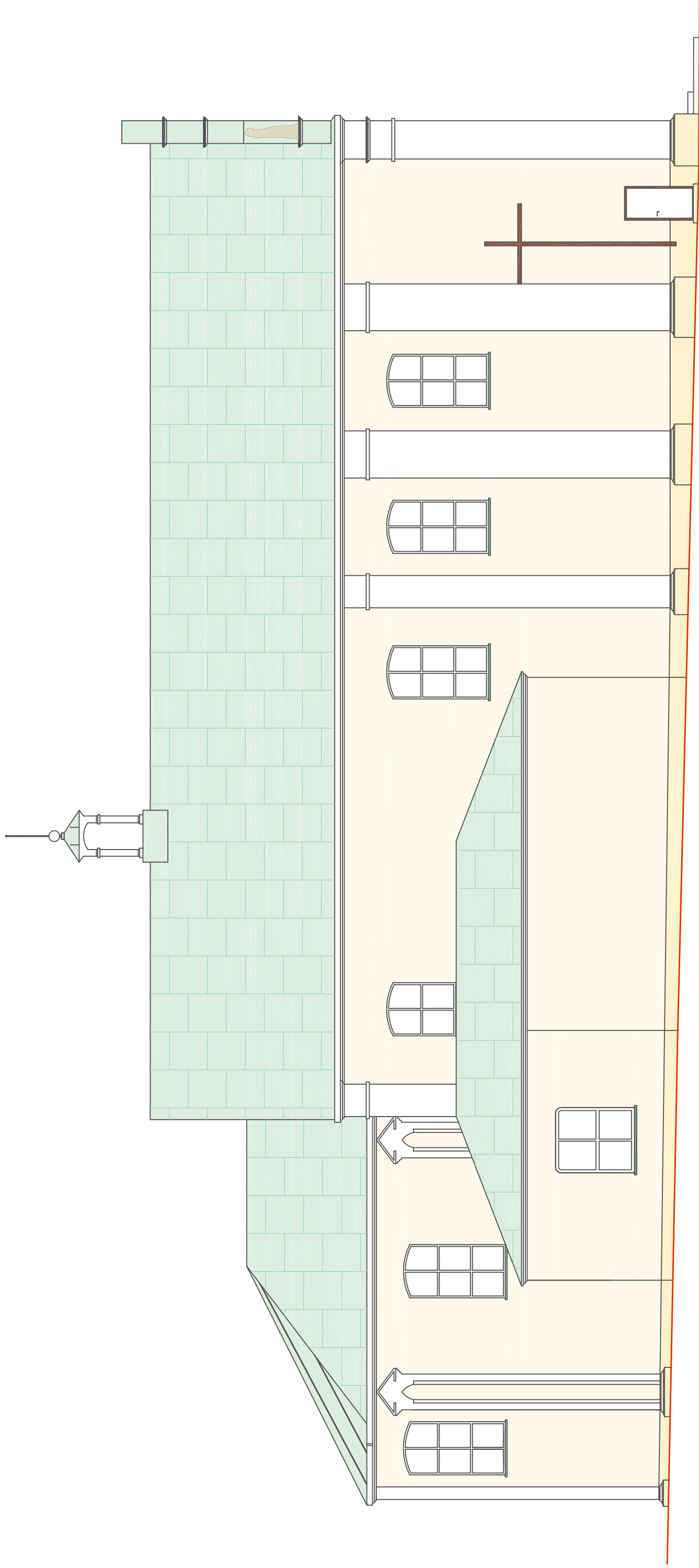


LEGENDA:

- ściany
kol. wg palety ATLAS 0282
- cokol
kol. wg palety ATLAS 0280
- stupy, pilastry, gzymsy
kol. wg palety ATLAS 0054

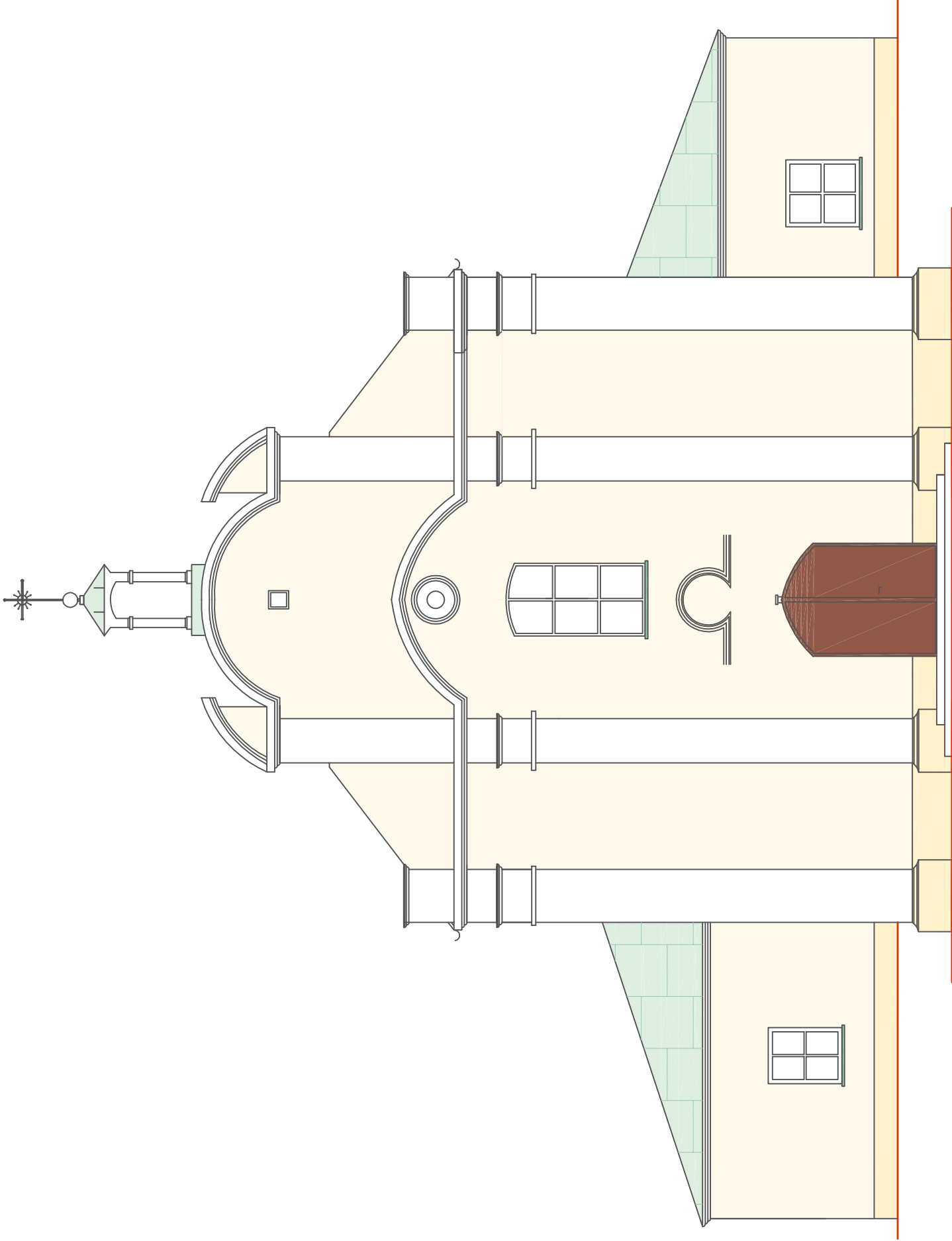
Inwestor: PARAFIA RZYMSKO-KATOLICKA p.w. ŚW. APOSTOŁÓW PIOTRA I PAWŁA	
Adres obiektu budowlanego: PL. JANA PAWŁA II 2a 99-320 ŻYCHLIN	
Nazwa rysunku: ELEWACJA KOLORYSTYKA	
Skala: 1:100	
Numer rysunku: 11	
Imię i nazwisko projektanta: mgr inż. Krzysztof Majtczak	
Specjalność / numer uprawnień: LOD/0844/POOK/07	
Data: 09.2016	
Podpis:	
mgr inż. Witold Wiechno LOD/0160/POOK/04	
Data: 09.2016	



LEGENDA:

- ściany
 kol. wg palety ATLAS 0282
- cokół
 kol. wg palety ATLAS 0280
- słupy, pilastry, gzymsy
 kol. wg palety ATLAS 0054

<small>Investor:</small> PARAFIA RZYMSKO-KATOLICKA p.w. ŚW. APOSTOŁÓW PIOTRA I PAWŁA PL. JANA PAWŁA II 2a 99-320 ŻYCHLIN	
<small>Adres obiektu budowlanego:</small> REMONT ZABYTKOWEGO KOŚCIOŁA POD WEZWANIEM ŚW. APOSTOŁÓW PIOTRA I PAWŁA W ŻYCHLINIE	
<small>Skala:</small> 1:100	<small>Numer rysunku:</small> 12
<small>Imię i nazwisko projektanta:</small> mgr inż. Krzysztof Majteczak	
<small>Specjalność / numer uprawnień:</small> LOD/0844/POOK/07 09.2016	
<small>Data:</small> 09.2016	
<small>Podpis:</small> mgr inż. Witold Wiechno	
<small>Numer rysunku:</small> LOD/0160/POOK/04 09.2016	



LEGENDA:

- ściany
 kol. wg palety ATLAS 0282
- cokół
 kol. wg palety ATLAS 0280
- słupy, pilastry, gzymsy
 kol. wg palety ATLAS 0054

Investor:

PARAFIA RZYMSKO-KATOLICKA p.w. ŚW. APOSTOŁÓW PIOTRA I PAWŁA

Adres obiektu budowlanego:

PL. JANA PAWŁA II 2a 99-320 ŻYCHLIN

REMONT ZABYTKOWEGO KOŚCIOŁA POD WEZWANIEM ŚW. APOSTOŁÓW PIOTRA I PAWŁA W ŻYCHLINIE

Nazwa rysunku:

ELEWACJA
KOLORYSTYKA

Skala:

1:100

Numer rysunku:

13

Imię i nazwisko projektanta:

mgr inż. Krzysztof Majteczak

Specjalność i numer uprawnień:

LOD/0844/POOK/07

Data:

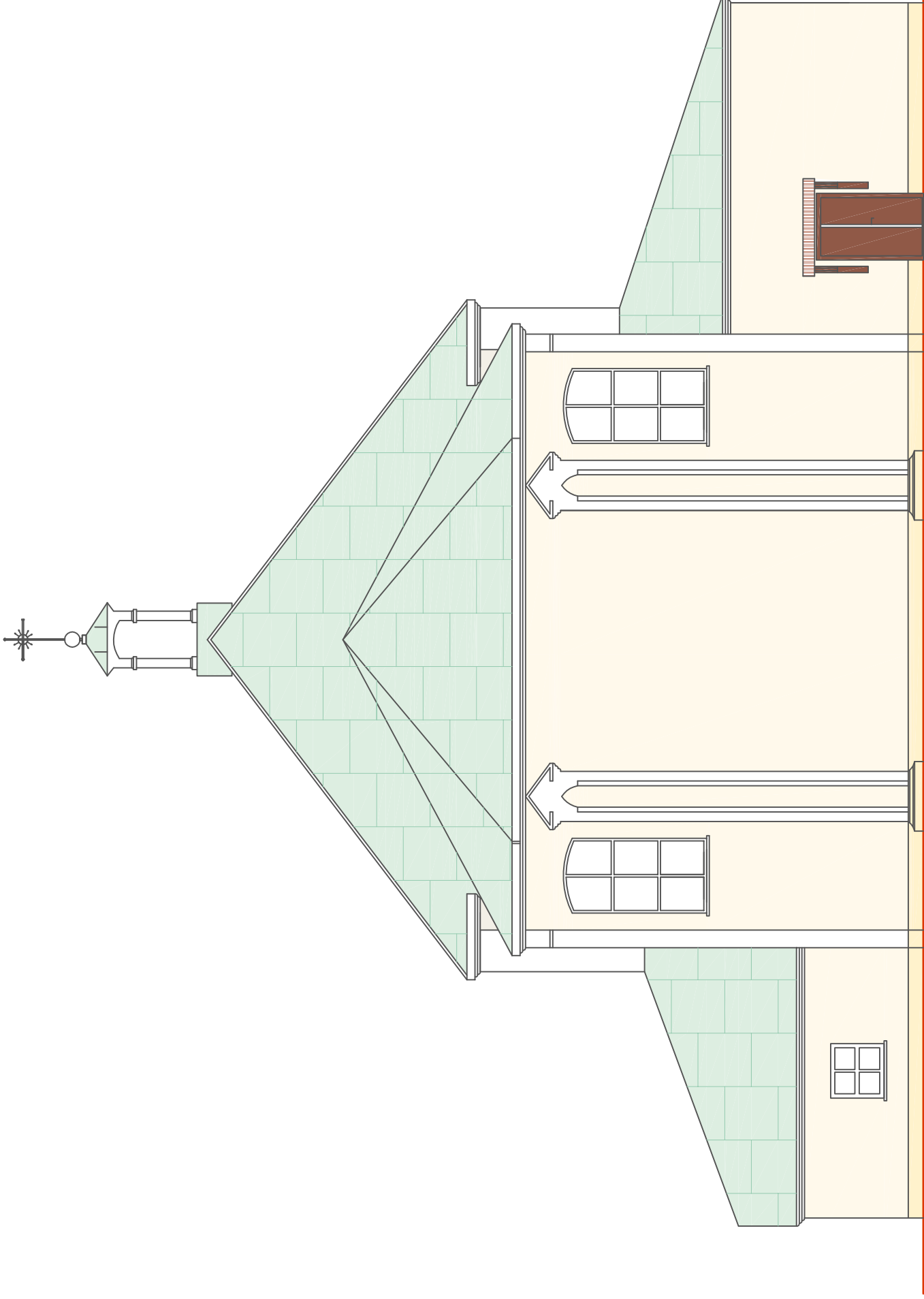
09.2016

Podpis:

LOD/0160/POOK/04

mgr inż. Witold Wiechno

09.2016



LEGENDA:

- ściany
 kol. wg palety ATLAS 0282
- cokół
 kol. wg palety ATLAS 0280
- słupy, pilastry, gzymsy
 kol. wg palety ATLAS 0054

<i>Inwestor:</i> PARAFIA RZYMSKO-KATOLICKA p.w. ŚW. APOSTOŁÓW PIOTRA I PAWŁA	
<i>Adres obiektu budowlanego:</i> PL. JANA PAWŁA II 2a 99-320 ŻYCHLIN	
REMONT ZABYTKOWEGO KOŚCIOŁA POD WEZWANIEM ŚW. APOSTOŁÓW PIOTRA I PAWŁA W ŻYCHLINIE	
<i>Nazwa rysunku:</i>	<i>Skala:</i>
ELEWACJA KOLORYSTYKA	1:100
<i>Imię / nazwisko projektanta:</i> mgr inż. Krzysztof Majczak	<i>Specjalność / numer uprawnień:</i> LOD/0844/POOK/07
<i>mgr inż. Witold Wiechno</i>	<i>Data:</i> 09.2016
	<i>Podpis:</i>
	<i>Numer rysunku:</i> 14
	LOD/0160/POOK/04

ZESTAWIENIE STOLARKI SKALA 1:100

SCHEMAT							
WYMIAR STOLARKI	S 140 H 250+f20	140 165+f20	110 180	172 208	108 142	129 142	102 100
ILOŚĆ	11szt.	2szt.	1szt.	1szt.	1szt.	1szt.	1szt.
UWAGI:	OKNO STALOWE ZEWNEŹRZNA STR. WITRAŻY	OKNO STALOWE ZEWNEŹRZNA STRONA WITRAŻY	OKNO DREWNIANE SKRZYNKOWE UCHYLNE	OKNO DREWNIANE SKRZYNKOWE UCHYLNE	OKNO DREWNIANE SKRZYNKOWE UCHYLNE	OKNO DREWNIANE SKRZYNKOWE UCHYLNE	OKNO DREWNIANE SKRZYNKOWE UCHYLNE

UWAGA:
1. Przed zamówieniem wymiary stolarki
sprawdzić z natury i dopasować do istniejących
otworów
2. Okna od strony zewnętrznej witraży
należy odsunąć (cofnąć) od lica ściany
do wewnątrz minim. o ok. 35 cm

<i>Inwestor:</i> PARAFIA RZYMSKO-KATOLICKA p.w. ŚW. APOSTOŁÓW PIOTRA I PAWŁA	
<i>Adres obiektu budowlanego:</i> PL. JANA PAWŁA II 2a 99-320 ŻYCHLIN	
REMONT ZABYTKOWEGO KOŚCIOŁA POD WEZWANIEM ŚW. APOSTOŁÓW PIOTRA I PAWŁA W ŻYCHLINIE	
<i>Nazwa rysunku:</i>	<i>Skala:</i>
ZESTAWIENIE STOLARKI	1:100
<i>Imię i nazwisko projektanta:</i> mgr inż. Krzysztof Majteczak	<i>Specjalność i numer uprawnień:</i> LOD/0844/POOK/07
<i>Data:</i> 09.2016	<i>Podpis:</i>
<i>Numer rysunku:</i> mgr inż. Witold Wiechno	<i>Data:</i> 09.2016
	10
	<i>Data:</i> 09.2016
	<i>Podpis:</i>
	<i>Data:</i> 09.2016
	<i>Podpis:</i>
	<i>Data:</i> 09.2016
	<i>Podpis:</i>