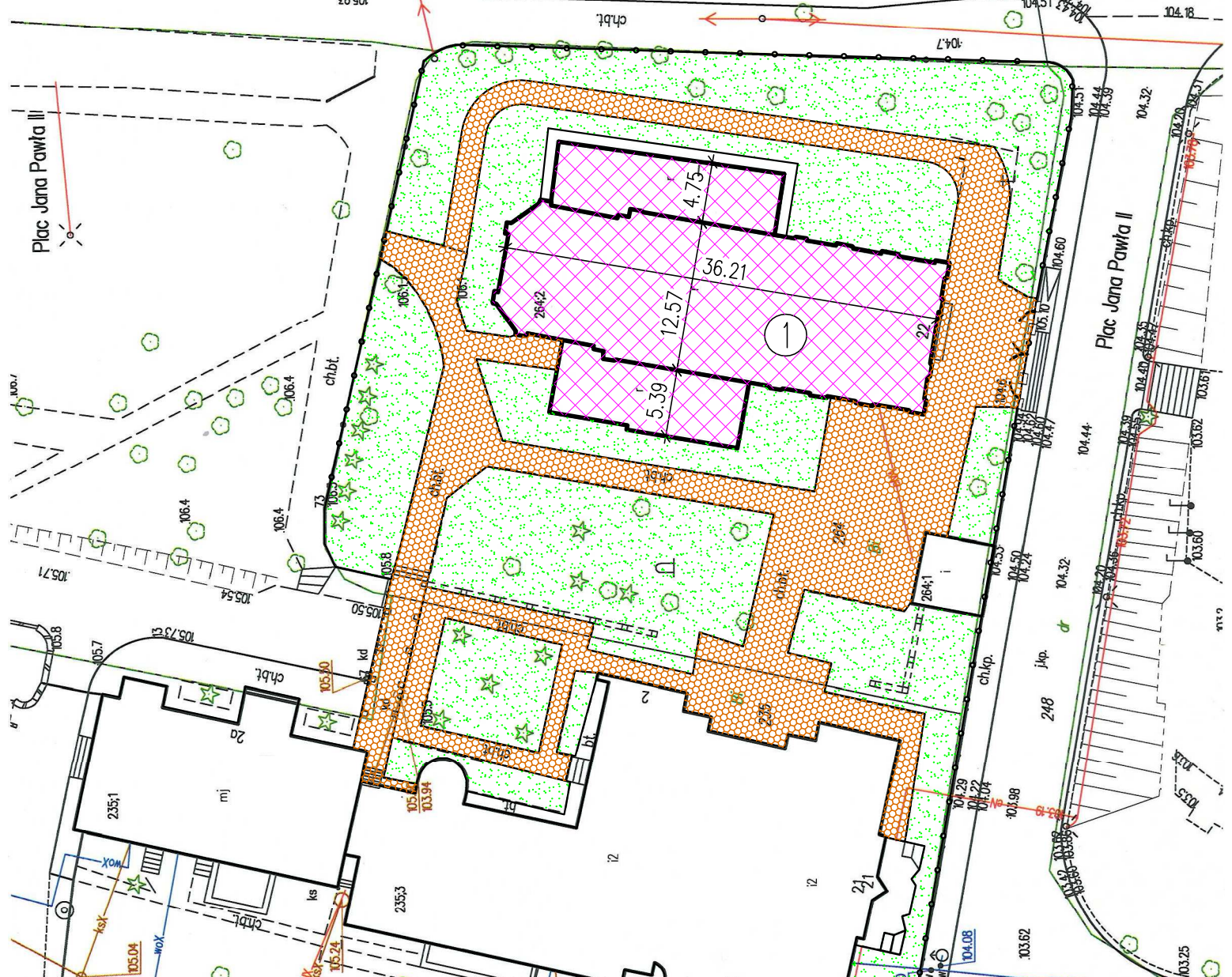


**LEGENDA:**

1 - Istniejący Kościół w Żychlinie przeznaczony do remontu



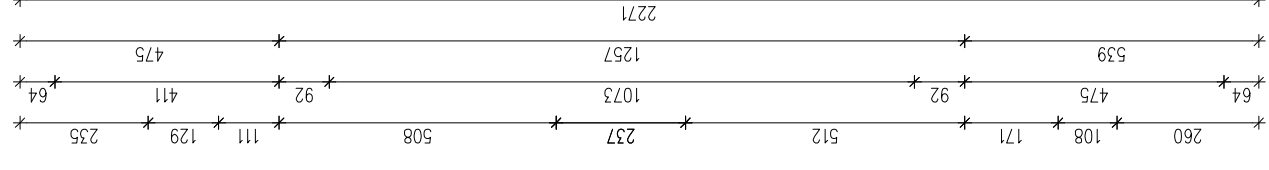
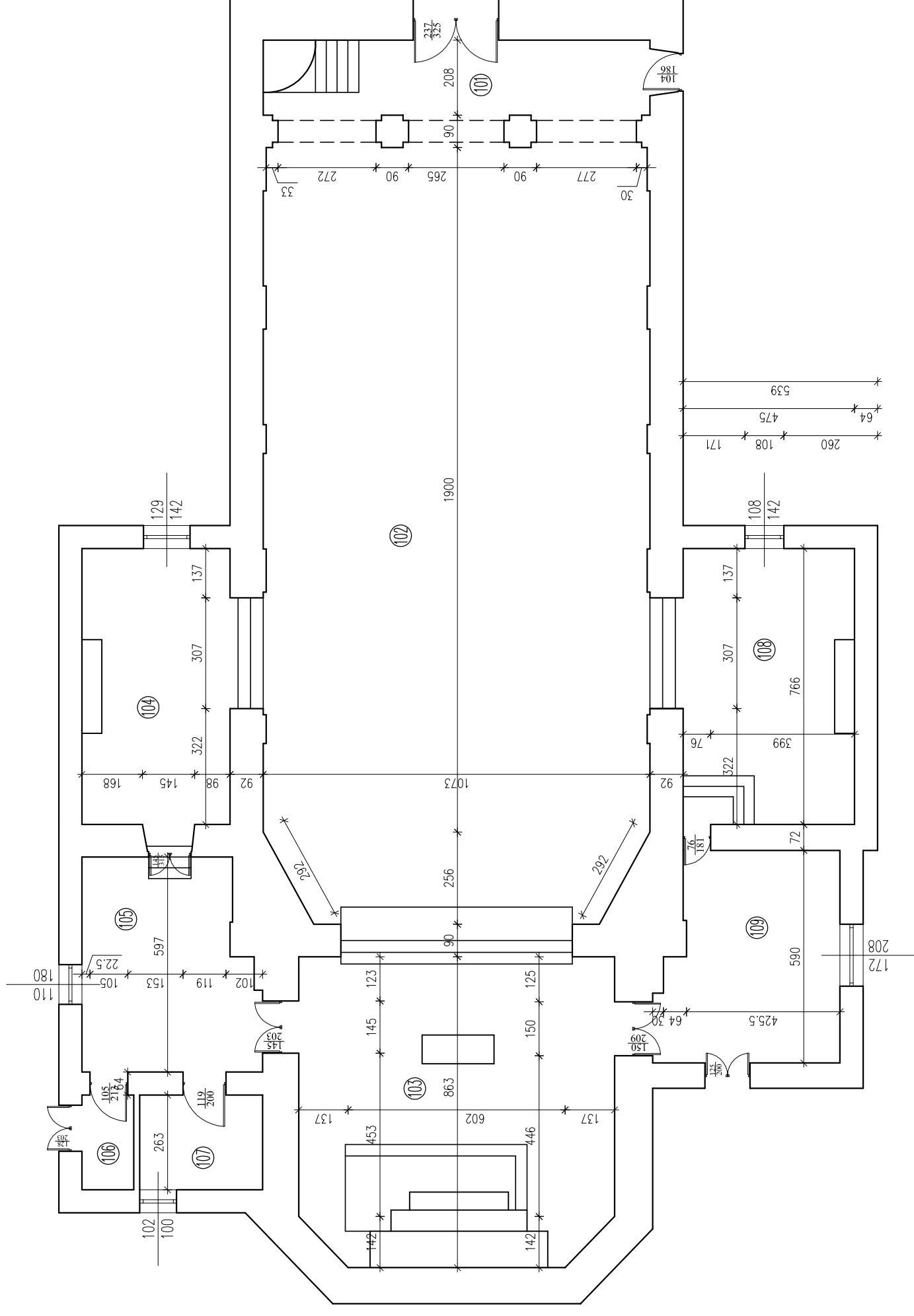
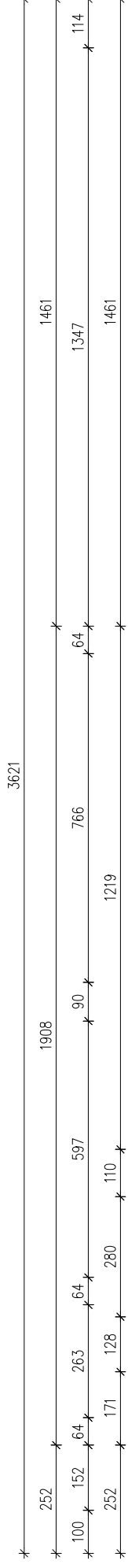
PARAFIA RZYMSKO-KATOLICKA p.w. ŚW. APOSTOŁÓW PIOTRA I PAWŁA PL. JANA PAWŁA II 2a 99-320 ŻYCHLIN			
Adres obiektu budowlanego: REMONT ZABYTKOWEGO KOŚCIOŁA geodezyjny i kartograficzny POD WEZWANIEM ŚW. APOSTOŁÓW PIOTRA I PAWŁA W ŻYCHLINIE			
Nazwa rysunku: PLAN SYTUACYJNY		Skala: 1:500	
Nazwa materiału zasobu:		Numer rysunku: 1	
Imię i nazwisko projektanta: mgr inż. Krzysztof Majczak		Specjalność i numer uprawnień: LOD/0844/P00K/07	
Data wykonania projektu: 09.2016		Podpis:	
Imię, nazwisko i podpis osoby reprezentującej organ: mgr inż. Witold Wiechno		Data: 09.2016	

**INSPEKTOR**  
*inż. Waldemar Łazikowski*

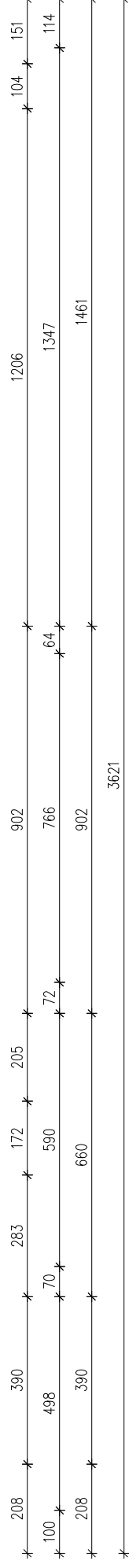
*Skala 1:500  
 GP III 6692 A444 2016*



# RZUT PRZYZIEMIA INWENTARYZACJA skala 1:100

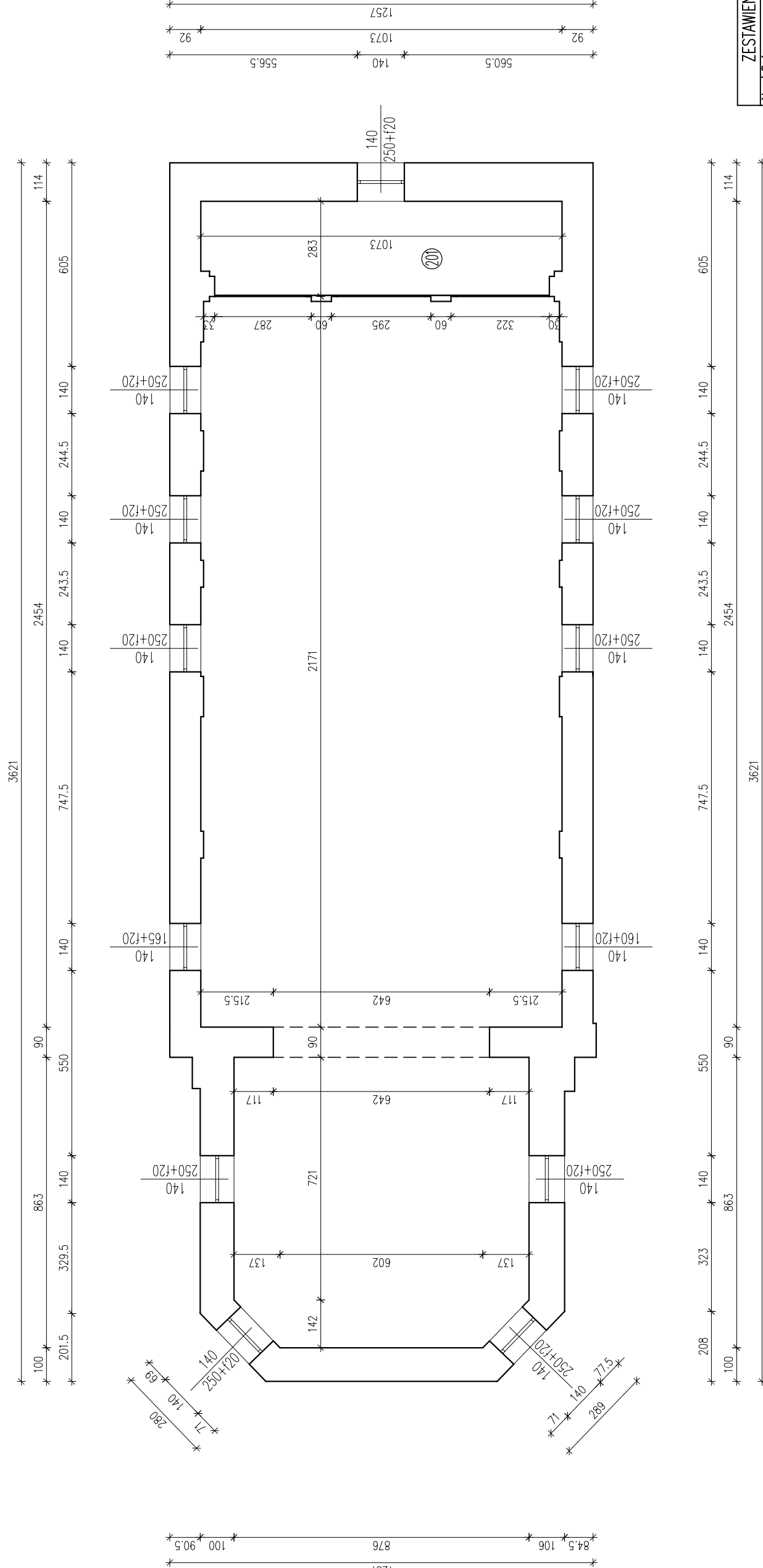


Nr	Opis	Powierzchnia
101	KRUCHTA	23.11
102	KOSCIÓŁ - NAWA GŁÓWNA	234.87
103	KOSCIÓŁ - PREZBITERIUM	73.85
104	KAPLICA	31.48
105	POM. PRZYGOTOWAWCZE	27.48
106	POM. GOSPODARCZE	3.78
107	POM. GOSPODARCZE	8.08
108	KAPLICA	36.38
109	ZACHRYSTIA	27.71
SUMA ŁĄCZNA (m <sup>2</sup> )		467.42



Inwestor		Specjalność / Autor opracowania		Data	
PARAFIA RZYMSKO-KATOLICKA p.w. ŚW. APOSTOŁÓW PIOTRA I PAWŁA PL. JANA PAWŁA II 2a 99-320 ŻYCHLIN		mgr inż. Krzysztof Majteczak		09.2016	
Adres obiektu budowlanego		Numer rysunku		Data	
REMONT ZABYTKOWEGO KOSCIÓŁA POD WEZWANIEM ŚW. APOSTOŁÓW PIOTRA I PAWŁA W ŻYCHLINIE		RZUT PRZYZIEMIA INWENTARYZACJA		09.2016	
Nazwa rysunku		Skala		Numer rysunku	
RZUT PRZYZIEMIA INWENTARYZACJA		1:100		3	
Imię i nazwisko projektanta		Data		Podpis	
mgr inż. Krzysztof Majteczak		LOD/0844/POOK/07		09.2016	
mgr inż. Witold Wlechno		LOD/0160/POOK/04		09.2016	

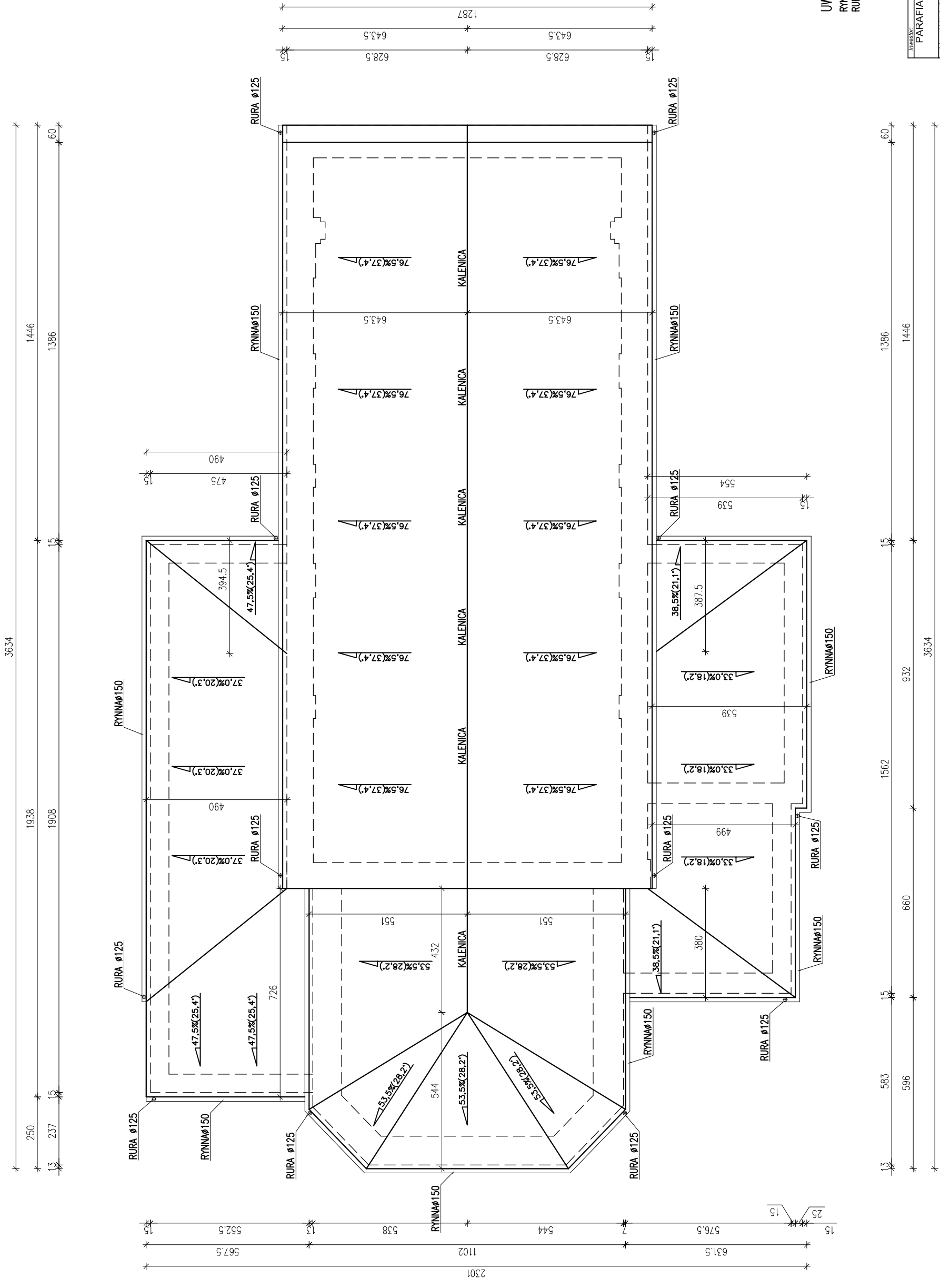
RZUT NA WYSOKOŚCI  
WITRAŻY  
INWENTARYZACJA  
skala 1:100



ZESTAWIENIE POMIESZCZEŃ		
Nr	Opis	Powierzchnia
201	CHOR	29,81
SUMA ŁĄCZNA (m2)		29,81

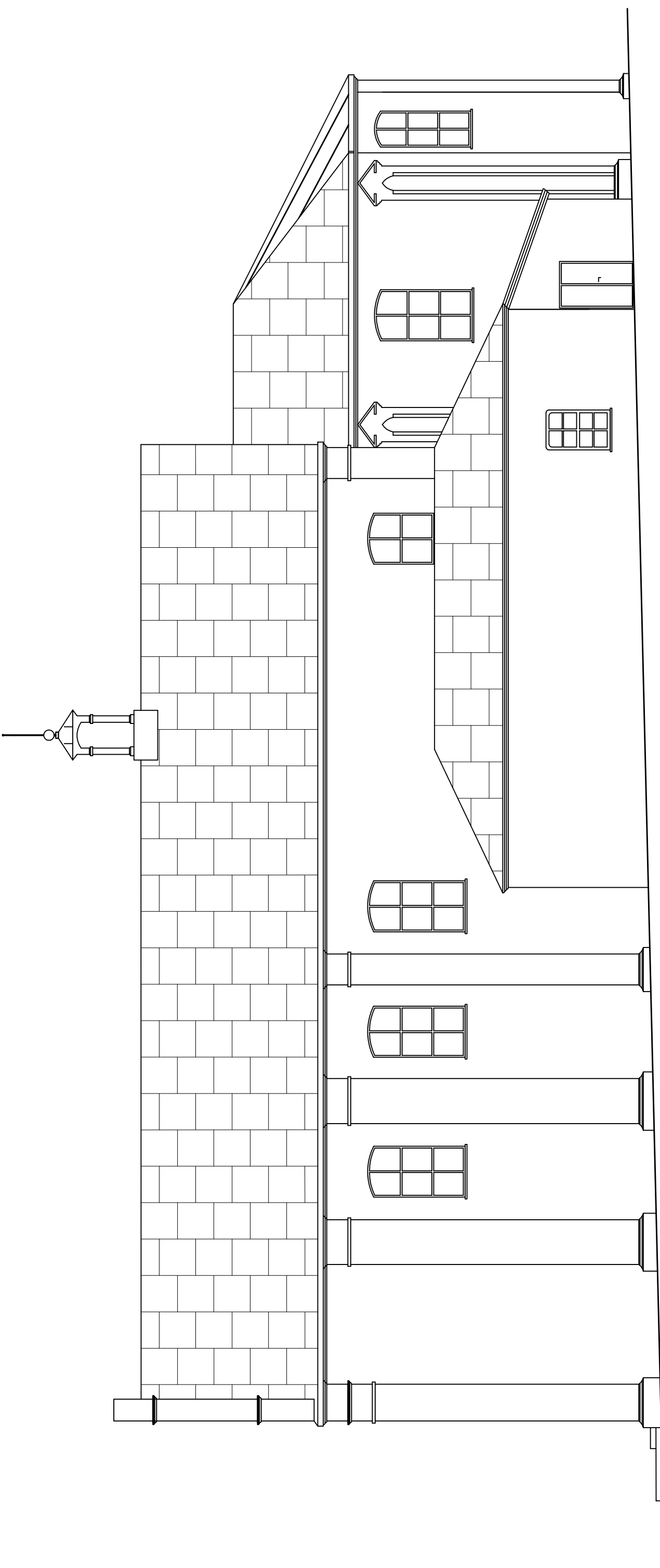
Inwestor:		PARAFIA RZYMSKO-KATOLICKA p.w. ŚW. APOSTOŁÓW PIOTRA I PAWŁA	
Adres obiektu budowlanego:		PL. JANA PAWŁA II 2a 99-320 ŻYCHLIN	
Nazwa rysunku:		REMONT ZABYTKOWEGO KOŚCIOŁA POD WEZWANIEM ŚW. APOSTOŁÓW PIOTRA I PAWŁA W ŻYCHLINIE	
Specjalność / autor rysunku:		RZUT NA WYSOKOŚCI WITRAŻY INWENTARYZACJA	
Data:		1:100	
mgr inż. Krzysztof Majczak		LOD/0844/POOK/07 09.2016	
mgr inż. Witold Wiechmo		LOD/0160/POOK/04 09.2016	

RZUT DACHU  
INWENTARYZACJA  
skala 1:100

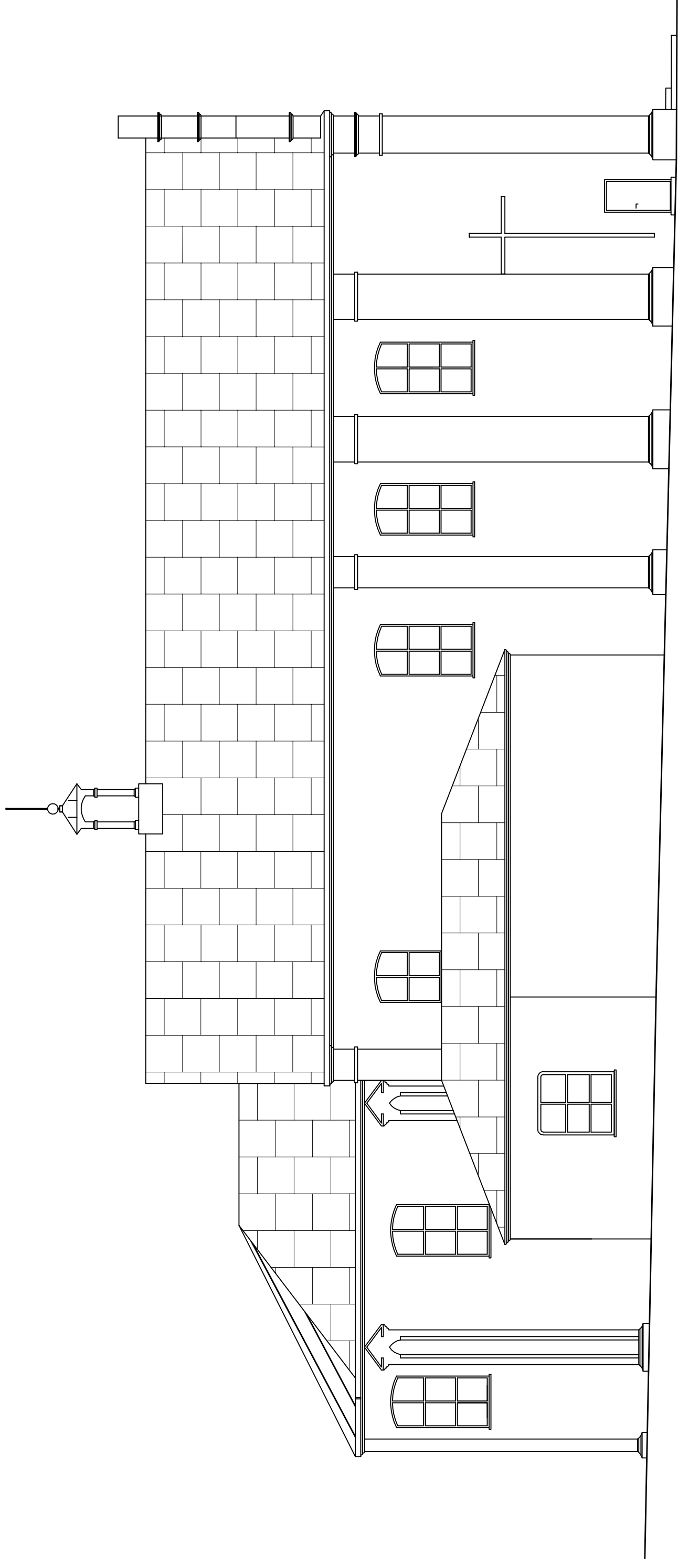


UWAGA:  
RYNNY Z MIEDZI  
RURY SPUSTOWE Z WYSOKODAROWEGO PCV W KOLORZE MIEDZI

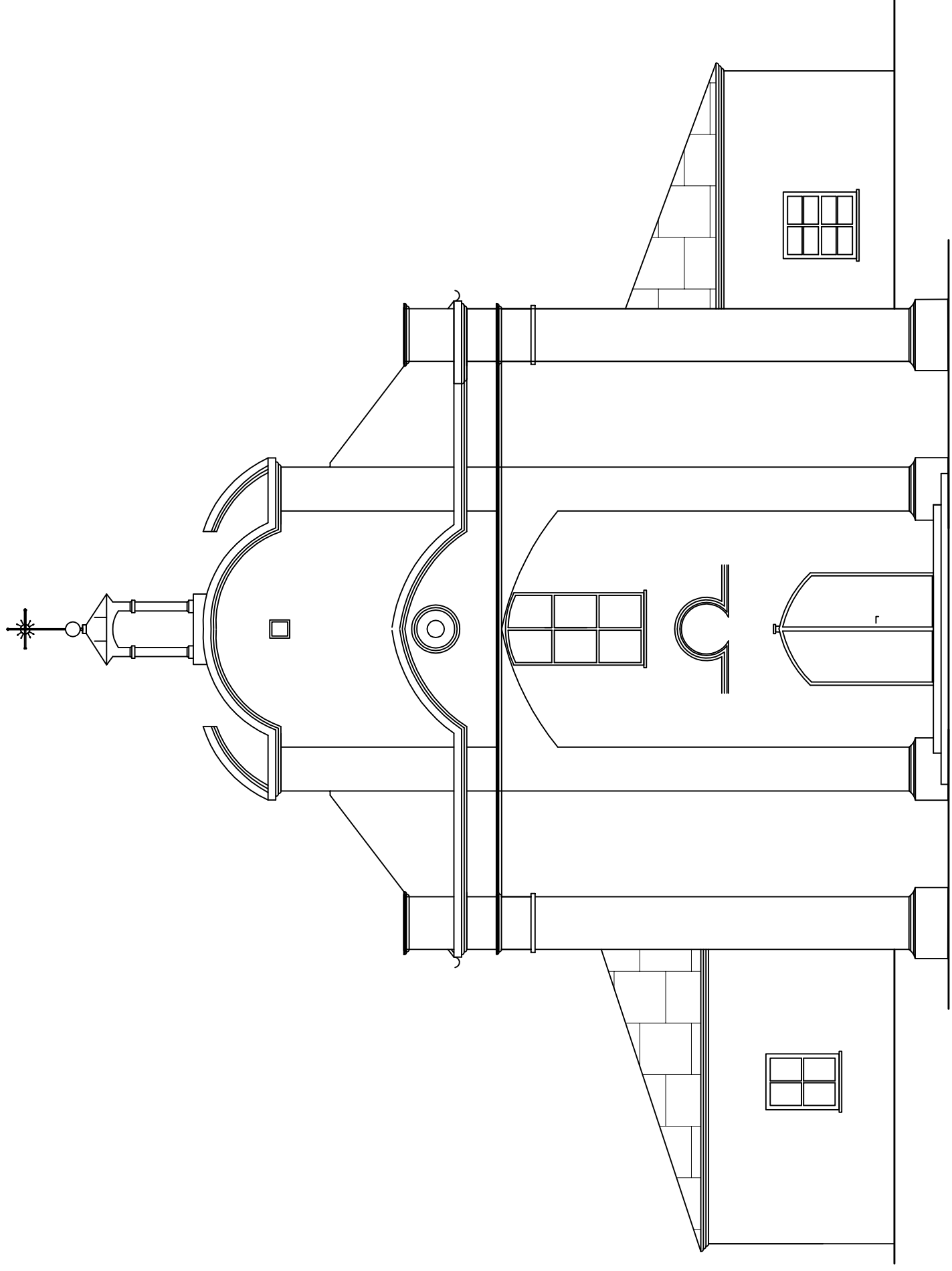
Inwestor: PARAFIA RZYMSKO-KATOLICKA p.w. ŚW. APOSTOŁÓW PIOTRA I PAWŁA PL. JANA PAWŁA II 2a 99-320 ŻYCHLIN	
Adres obiektu budowlanego: REMONT ZABYTKOWEGO KOŚCIOŁA POD WEZWANIEM ŚW. APOSTOŁÓW PIOTRA I PAWŁA W ŻYCHLINIE	
Nazwa rysunku: RZUT DACHU INWENTARYZACJA	Skala: 1:100
Imię i nazwisko projektanta: mgr inż. Krzysztof Majczak	Specjalność: LUD/0844/POOK/07
mgr inż. Witold Wiechmo	Data: 09.2016
	Podpis: LOD/0160/POOK/04
	09.2016
	5



<i>Investor:</i> PARAFIA RZYMSKO-KATOLICKA p.w. ŚW. APOSTOŁÓW PIOTRA I PAWŁA	
<i>Adres obiektu budowlanego:</i> PL. JANA PAWŁA II 2a 99-320 ŻYCHLIN	
<b>REMONT ZABYTKOWEGO KOŚCIOŁA POD WEZWANIEM ŚW. APOSTOŁÓW PIOTRA I PAWŁA W ŻYCHLINIE</b>	
<i>Nazwa Dysunku:</i>	<i>Skala:</i>
ELEWACJA	1:100
<i>Imię i nazwisko projektanta:</i>	<i>Specjalność: / numer uprawnień:</i>
mgr inż. Krzysztof Majteczak	LOD/0844/POOK/07
<i>Podpis:</i>	<i>Data:</i>
mgr inż. Witold Włochno	09.2016
	<i>Numer Dysunku:</i>
	LOD/0160/POOK/04



<i>Investor:</i> PARAFIA RZYMSKO-KATOLICKA p.w. ŚW. APOSTOŁÓW PIOTRA I PAWŁA PL. JANA PAWŁA II 2a 99-320 ŻYCHLIN	
<i>Adres obiektu budowlanego:</i> REMONT ZABYTKOWEGO KOŚCIOŁA POD WEZWANIEM ŚW. APOSTOŁÓW PIOTRA I PAWŁA W ŻYCHLINIE	
<i>Nazwa Dysunku:</i>	<i>Skala:</i>
ELEWACJA	1:100
<i>Imię i nazwisko projektanta:</i> mgr inż. Krzysztof Majteczak	<i>Specjalność / numer uprawnień:</i> LOD/0844/POOK/07
<i>mgr inż. Witold Wiechno</i>	<i>Data:</i> 09.2016
	<i>Numer Dysunku:</i> 7
	<i>Podpis:</i>



Investor:

PARAFIA RZYMSKO-KATOLICKA p.w. ŚW. APOSTOŁÓW PIOTRA I PAWŁA  
PL. JANA PAWŁA II 2a 99-320 ŻYCHLIN

Adres obiektu budowlanego:

REMONT ZABYTKOWEGO KOŚCIOŁA POD WEZWANIEM ŚW. APOSTOŁÓW  
PIOTRA I PAWŁA W ŻYCHLINIE

Nazwa rysunku:

Skala:

Numer rysunku:

ELEWACJA

1:100

8

Imię i nazwisko projektanta:

Specjalność  
i numer uprawnień:

Data:

Podpis:

mgr inż. Krzysztof Majczak

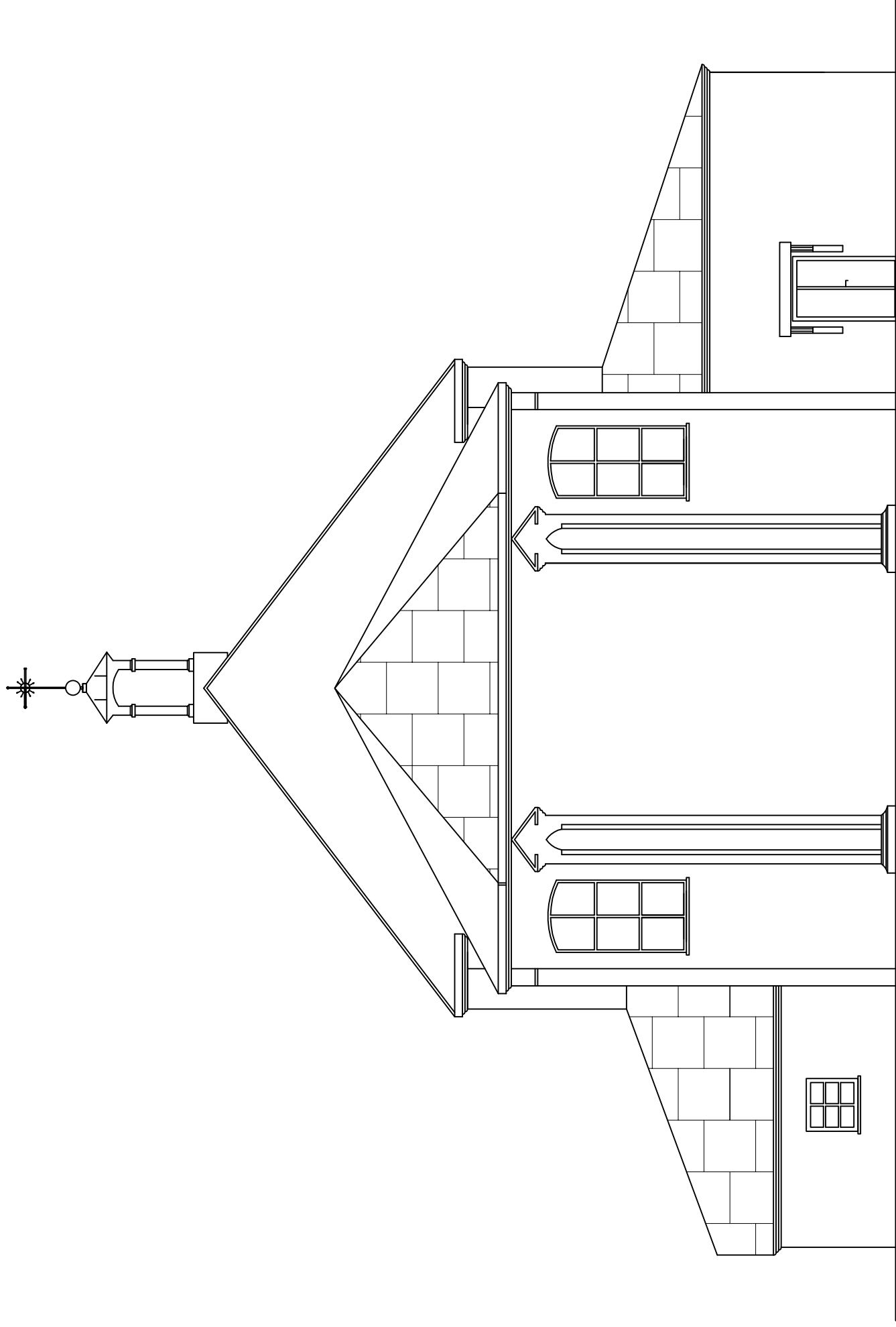
LOD/0844/POOK/07

09.2016

mgr inż. Witold Wiechno

LOD/0160/POOK/04

09.2016



Investor:

PARAFIA RZYMSKO-KATOLICKA p.w. ŚW. APOSTOŁÓW PIOTRA I PAWŁA  
PL. JANA PAWŁA II 2a 99-320 ŻYCHLIN

Adres obiektu budowlanego:

REMONT ZABYTKOWEGO KOŚCIOŁA POD WEZWANIEM ŚW. APOSTOŁÓW  
PIOTRA I PAWŁA W ŻYCHLINIE

Nazwa rysunku:

Skala:

Numer rysunku:

ELEWACJA

1:100

9

Imię i nazwisko projektanta:

Specjalność  
i numer uprawnień:

Data:

Podpis:

mgr inż. Krzysztof Majczak

LOD/0844/POOK/07

09.2016

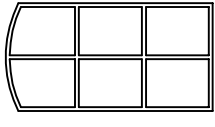
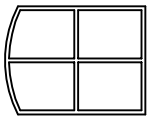
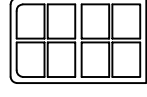
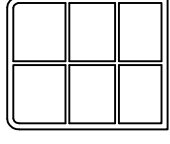
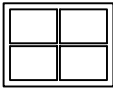
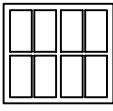
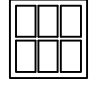
mgr inż. Witold Wiechno

LOD/0160/POOK/04

09.2016

# ZESTAWIENIE STOLARKI

## SKALA 1:100

SCHEMAT									
WYMIAR	S	140	140	110	172	108	129	102	
STOLARKI	H	250+f20	165+f20	180	208	142	142	100	
ILOŚĆ		11 szt.	2 szt.	1 szt.	1 szt.	1 szt.	1 szt.	1 szt.	
UWAGI:		OKNO DREWNIANE, SKRZYNKOWE	OKNO DREWNIANE, SKRZYNKOWE	OKNO DREWNIANE, SKRZYNKOWE	OKNO DREWNIANE, SKRZYNKOWE	OKNO DREWNIANE, SKRZYNKOWE	OKNO DREWNIANE, SKRZYNKOWE	OKNO DREWNIANE, SKRZYNKOWE	OKNO DREWNIANE, SKRZYNKOWE

*Inwestor:*

PARAFIA RZYMSKO-KATOLICKA p.w. ŚW. APOSTOŁÓW PIOTRA I PAWŁA  
PL. JANA PAWŁA II 2a 99-320 ŻYCHLIN

*Adres obiektu budowlanego:*

REMONT ZABYTKOWEGO KOŚCIOŁA POD WEZWANIEM ŚW. APOSTOŁÓW  
PIOTRA I PAWŁA W ŻYCHLINIE

*Nazwa rysunku:*

*Skala:*

**1:100**

*Numer rysunku:*

**10**

*Imię i nazwisko projektanta:*

*Data:*

*Podpis:*

mgr inż. Krzysztof Majczak

LOD/0844/POOK/07 09.2016

mgr inż. Witold Wiechno

LOD/0160/POOK/04 09.2016